

# LAMM



## L213

R & D LAMM



### Design razionale

Poltrona che si qualifica per lo studio dei particolari, il design essenziale, la linearità e la compostezza dei moduli. Aspetti compositivi che la valorizzano sia nella vista frontale che posteriore rendendola adatta a qualsiasi ambiente architettonico.

### Versatilità e attrezzabilità

Fiancata portante inclinata o dritta con struttura metallica interna, completamente imbottita e rivestita oppure in legno; disponibile anche con spessore maggiorato e tavoletta ribaltabile a scomparsa. Retro-schiena accessorabile con tavolino di servizio.

### Rational design

An armchair that stands out for the attention to details, the essential design, the linear appearance and the neatness of its units. All aspects of composition that enhance both the front and rear view, making the L213 suitable for any architectural environment.

### Versatility and equipment

Inclined or straight bearing side with internal metal structure, fully padded and covered or made of wood; available with increased thickness and tip-up foldaway writing tablet. The rear backrest can be fitted with a service table.





### Ergonomia e comfort

L'inclinazione coordinata di sedile e schienale definisce una condizione di seduta molto confortevole e rilassante, studiata per favorire una permanenza prolungata nel tempo.

### Sedile e schienale

Sedile ribaltabile a gravità e schienale con struttura interna in multistrato e imbottitura in schiuma poliuretanic sagomata indeformabile, a combustione ritardata. Retro-schienale in multistrato a vista oppure imbottito e rivestito. Fissaggio a pavimento mediante piede di ancoraggio coperto da un carter metallico verniciato. L'installazione può avvenire su piano orizzontale, inclinato o su gradoni, in file diritte o in curva.

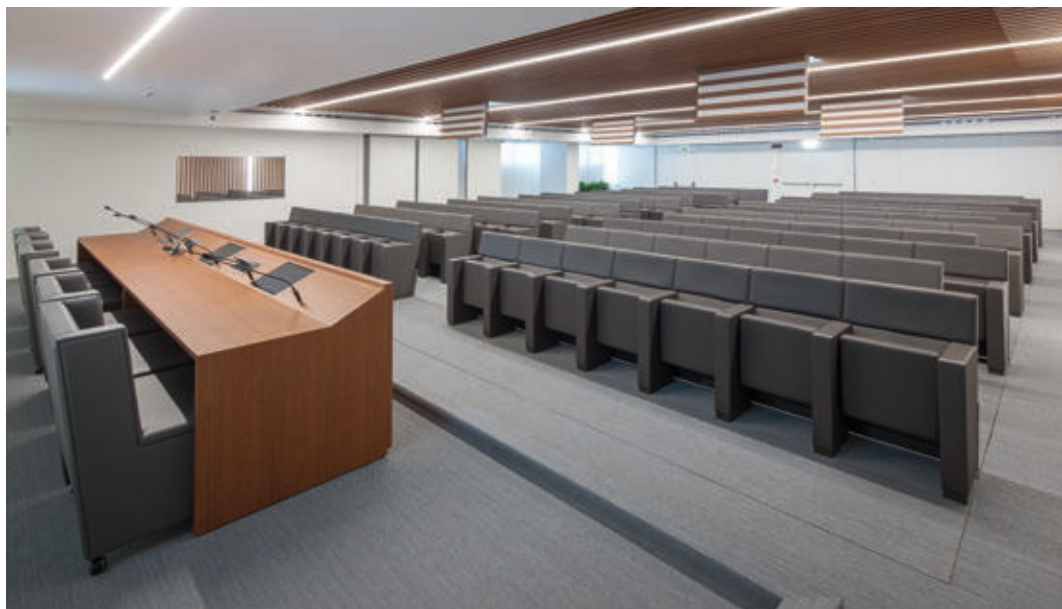
### Ergonomics and comfort

The coordinated inclination of seat and backrest makes sitting extremely comfortable and relaxing, designed to foster the time spent on the armchair.

### Seat and backrest

Gravity tip-up seat and backrest with plywood internal structure and padding in flame-retardant, non-deformable, shaped polyurethane foam. Visible plywood or padded and covered rear backrest. Floor fixing by means of an anchoring foot encased in a painted metal collar. Installation on horizontal and inclined floors or on steps, in straight or curved rows.





### Sistema a scomparsa

Installabile con l'innovativo sistema a scomparsa *Floor Technology* che, in breve tempo, nasconde la seduta in posizione orizzontale sotto il pavimento.

### Hidden system

It can be installed with the innovative *Floor Technology* foldaway system that, in a very short time, hides the seat in a horizontal position under the flooring.









## Finiture - Finishes

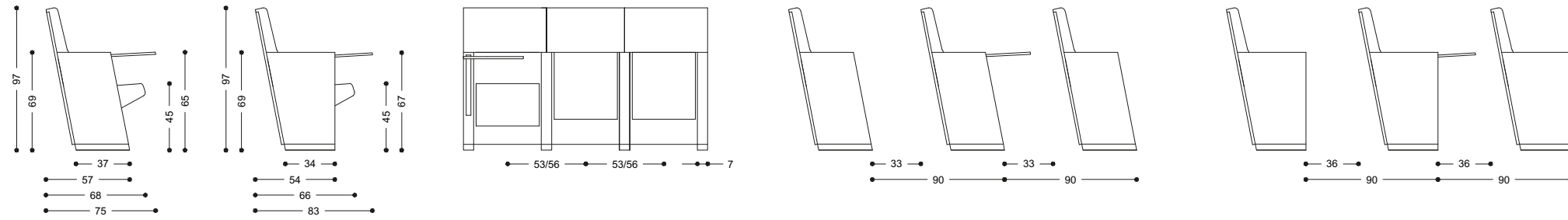
\*Textures p. 260

	Sedile, Schienale Seat, Backrest	Fiancate, Retro-schienale Sides, Rear backrest	Collarino copri piede Foot cover collar	Accessori: Tavolino retro-schienale Accessories: Backrest table
Tessuti Fabrics	Inca King Trevi Revive 1 Extrema Au Dualcycle Net Luna CS Remix 2 Steelcut Trio 2 Pelle - Leather	Inca King Trevi Revive 1 Extrema Au Dualcycle Net Luna CS Remix 2 Steelcut Trio 2 Pelle - Leather		
Laminati HPL HPL Laminates				Rovere grigio - Grey oak Eucalipto - Eucalyptus Nero - Black
Legno verniciato Painted wood		Rovere - Oak Rovere grigio - Grey oak Eucalipto - Eucalyptus		
Vernici Paints			Nero - Black Argento - Silver Bronzo - Bronze Grafite - Graphite	
HPL Stratificato Stratified HPL				

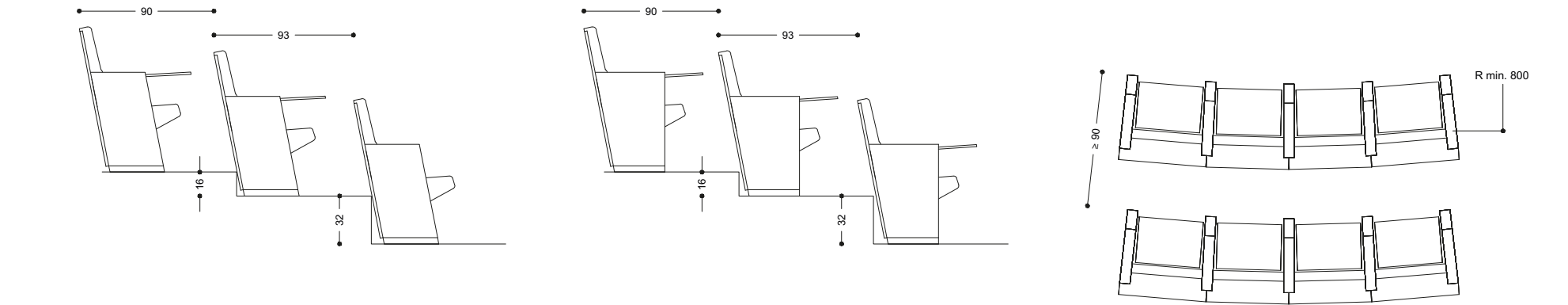
	Accessori: Pannello sotto-sedile Accessories: Under seat panel	Accessori: Tavoletta di scrittura Accessories: Writing tablet
Tessuti Fabrics		
Laminati HPL HPL Laminates		
Legno verniciato Painted wood	Rovere - Oak Rovere grigio - Grey oak Eucalipto - Eucalyptus	
Vernici Paints		
HPL Stratificato Stratified HPL		Nero - Black

## Dimensioni - Dimensions

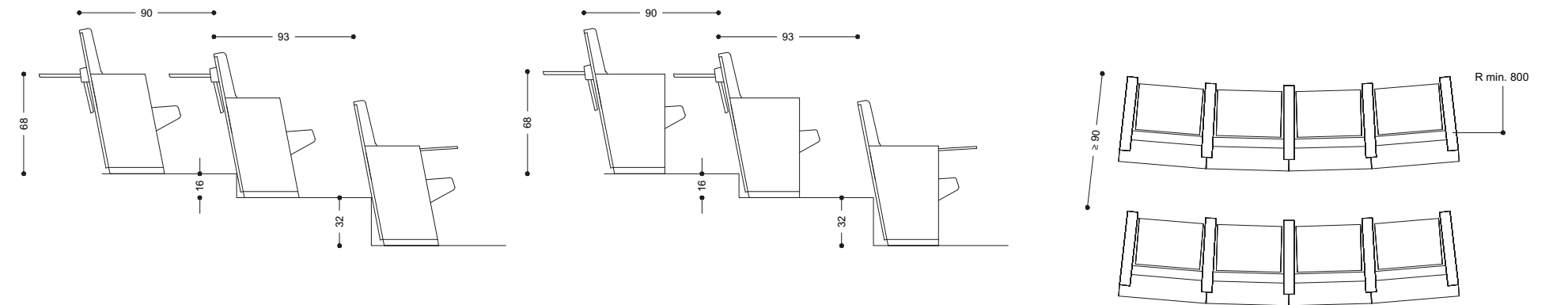
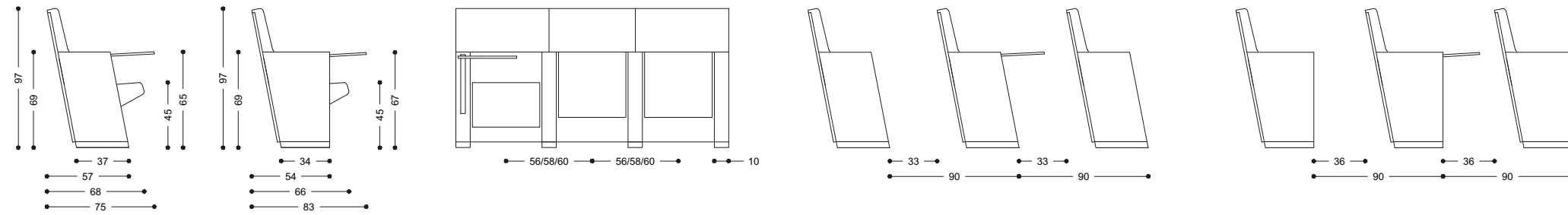
L213 Fiancata standard inclinata o dritta - L213 with standard side (inclined or straight)



L213 Fiancata standard e maggiorata inclinata o dritta - L213 with standard and increased width side (inclined or straight)



L213 Fiancata maggiorata inclinata o dritta - L213 with increased width side (inclined or straight)



## Accessori - Accessories



Pannello sotto-sedile in legno verniciato  
Painted wooden under seat panel



Predisposizione per l'elettrificazione (presa elettrica su richiesta)  
Provision for electric power supply (socket on demand)



Sistema che permette l'amovibilità delle poltrone, su ruote, in caso di non utilizzo  
(per poltrone con piedi da fissare a pavimento in file diritte)  
Accessory system allowing the armchairs to be moved, on castors, when not in use  
(for armchairs with floor fixing feet, in straight rows)



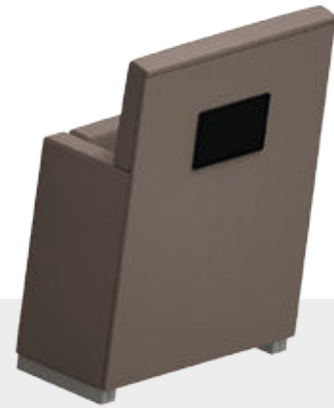
Tavoletta di scrittura ribaltabile a scomparsa  
Tip-up foldaway writing tablet



Tavolino di scrittura ribaltabile su base singola mod. T200  
Tip-up writing table on single base mod. T200



Elemento di identificazione fila e numerazione posto  
Row identification element and seat numbering



Predisposizione per dispositivi audio-video (su progetto)  
Provision for audio/video devices (on project)



Tavolino retro-schienale ribaltabile con movimento anti-panico  
Backrest tip-up table with anti-panic movement



Retro-schienale in legno verniciato  
Painted wood backrest panel